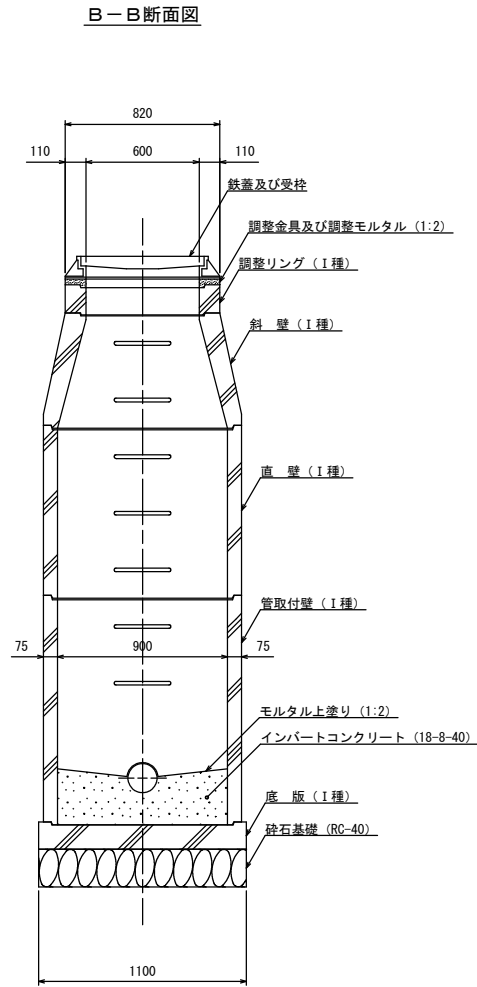
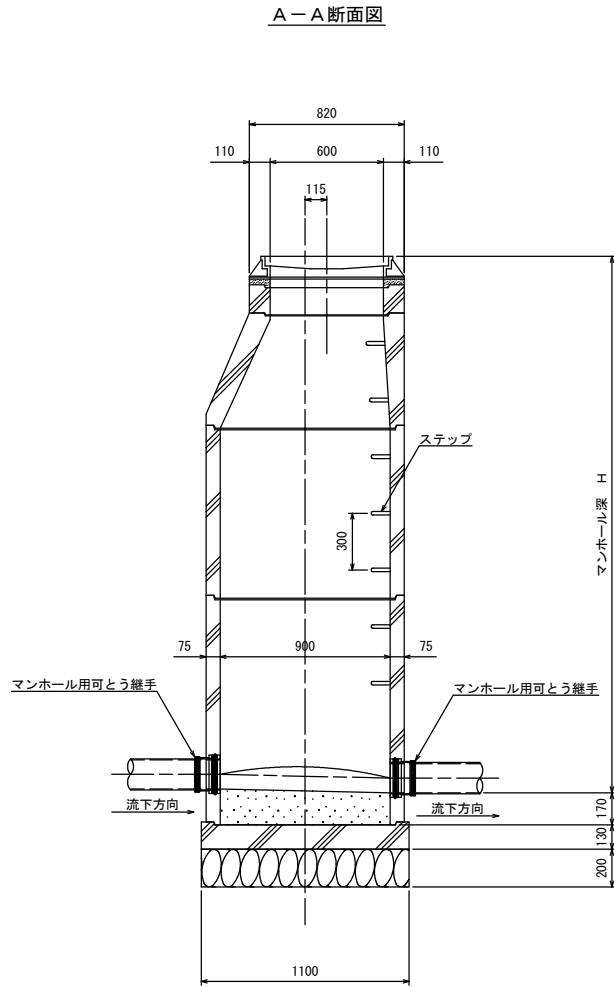
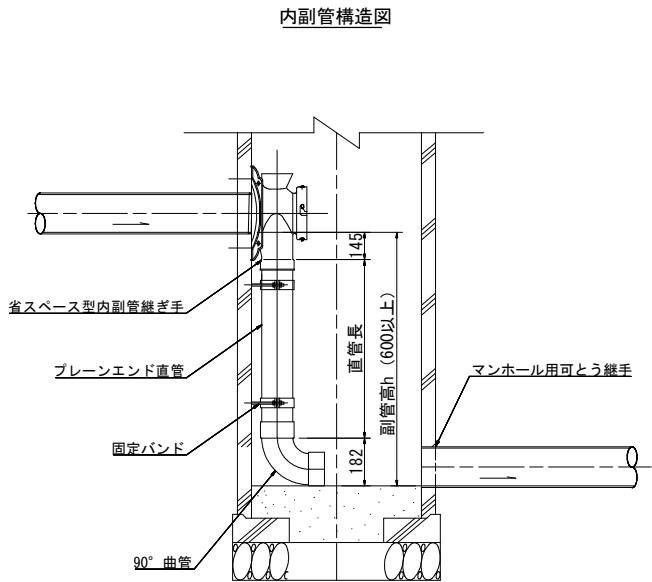
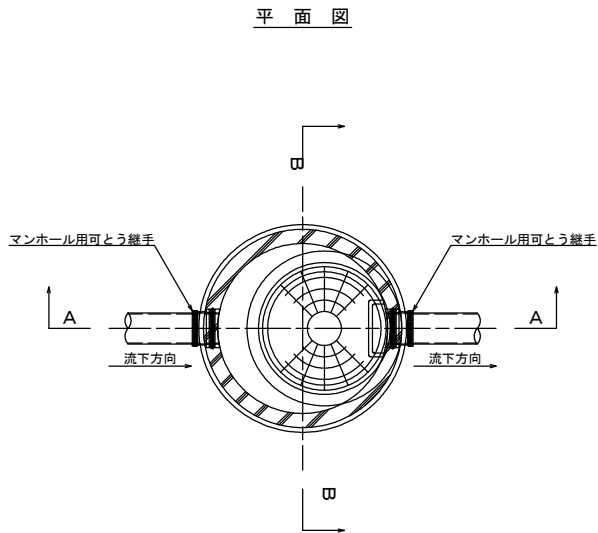


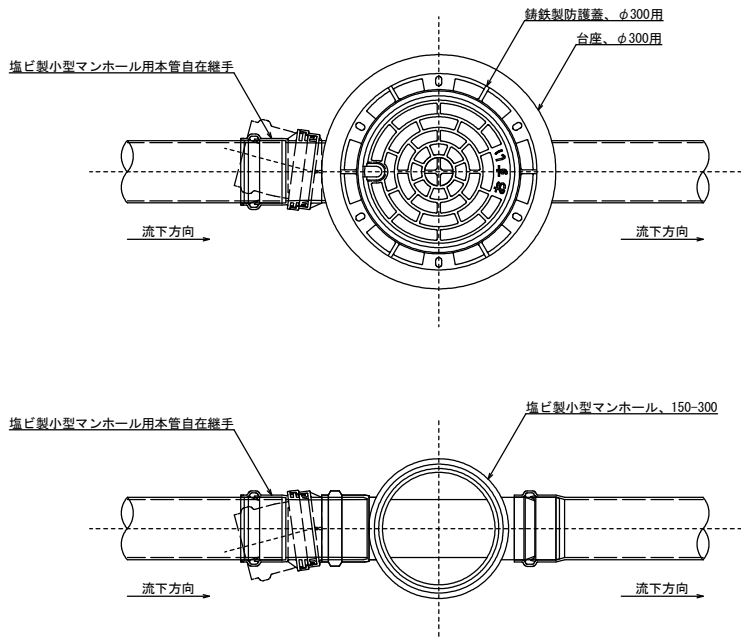
1号マンホール標準構造図 S=1:20



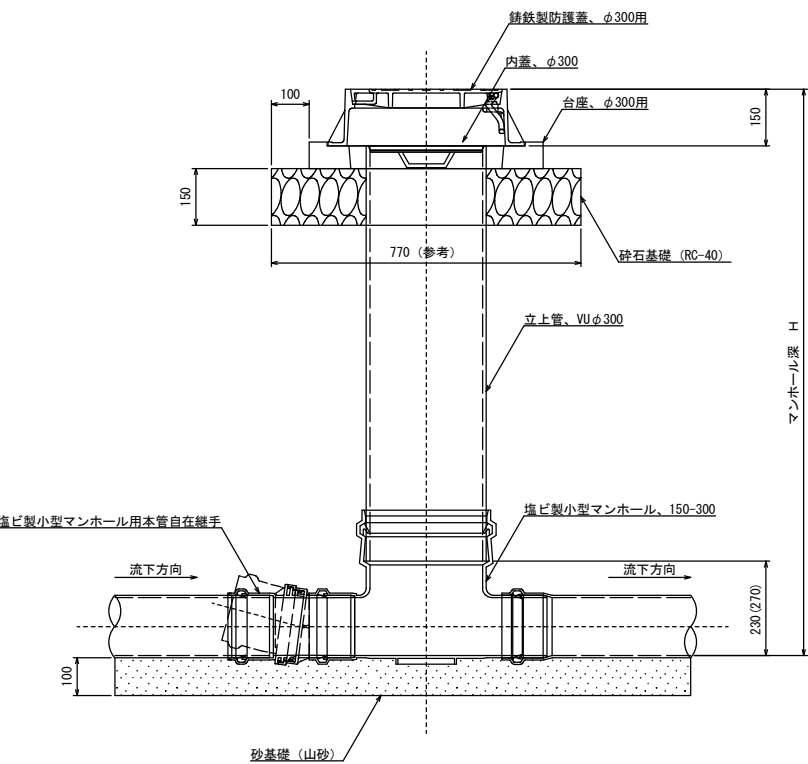
※地上より5m以深に設置となるマンホール部材はⅡ種とする。
また、マンホール深が5m以上となる場合は、マンホールの中間付近に
中間スラブ（FRP製、二分割後付用）を設置する。

釜石公共下水道事業				
図番	1号マンホール標準構造図			
縮尺	1:20	大畑第1地区污水管布設工事（その11）		
審査		設計	製図	

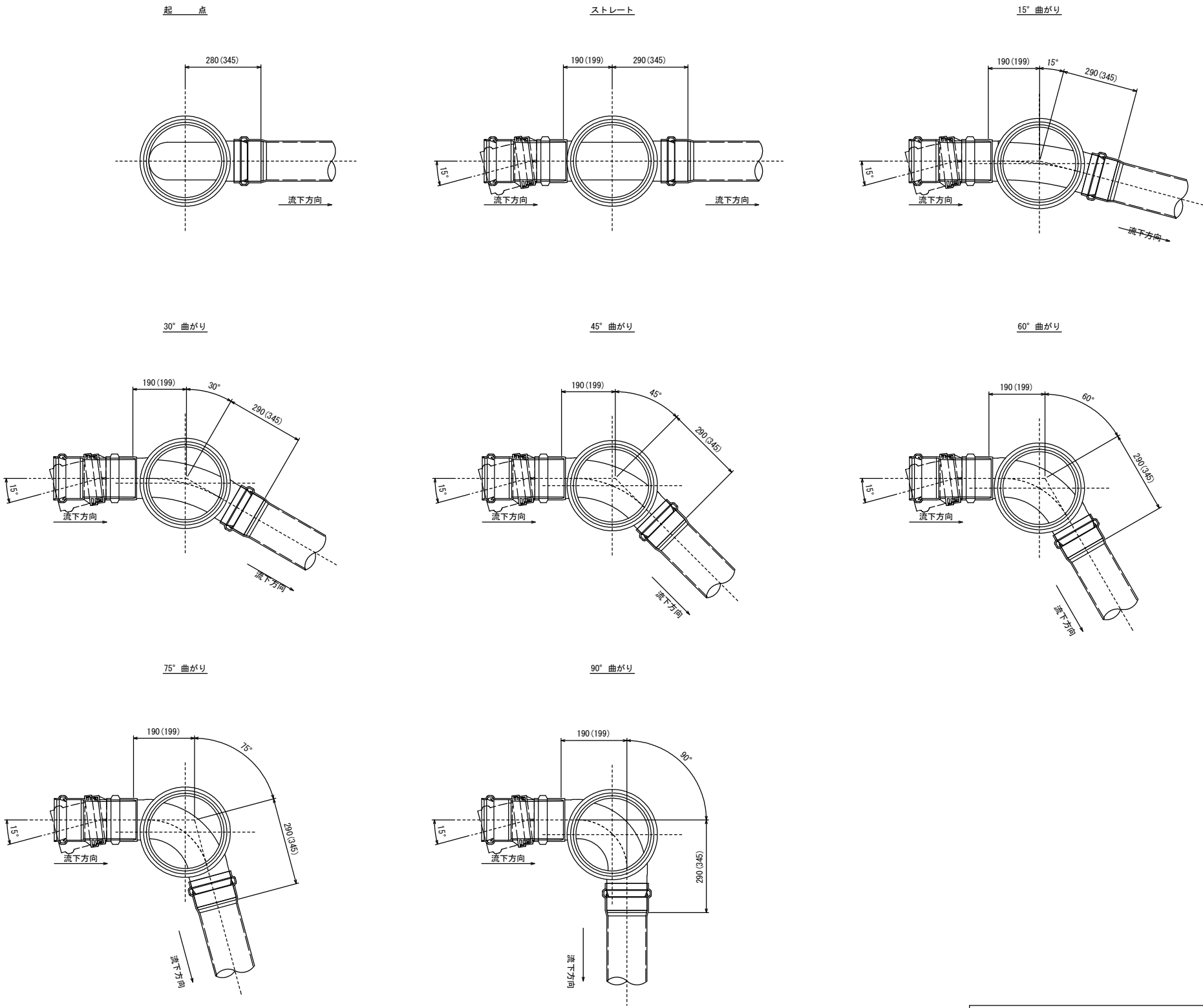
平面図



断面図



マンホール参考詳細図

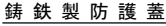
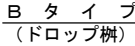
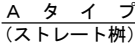


※寸法は参考寸法である。
また、() 内は本管がリブ管の場合の参考寸法。

釜石公共下水道事業				
図 番	塩ビ製小型マンホール標準構造図			
—5				
縮 尺	1:10			
大畑第1地区汚水管布設工事（その11）				
審査		設計		製図

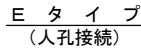
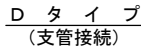
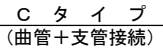
汚水枥タイプ

汚水枳蓋詳細図



※汚水樹を道路上に設置する場合、防護蓋の耐荷重はマンホール蓋に準拠とする。

本管接続タイプ

釜石公共下水道事業

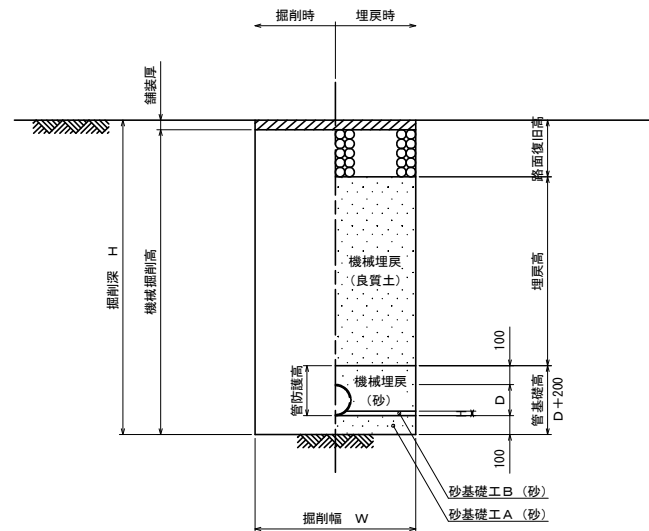
汚水枥及び取付管標準構造図

1:20大畑第1地区污水管布設工事（その

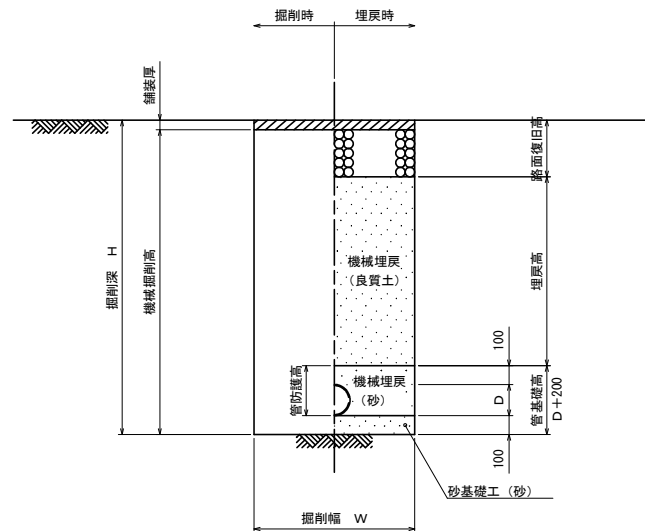
製図		設計		審査
----	--	----	--	----

土工標準構造図 S=1:40

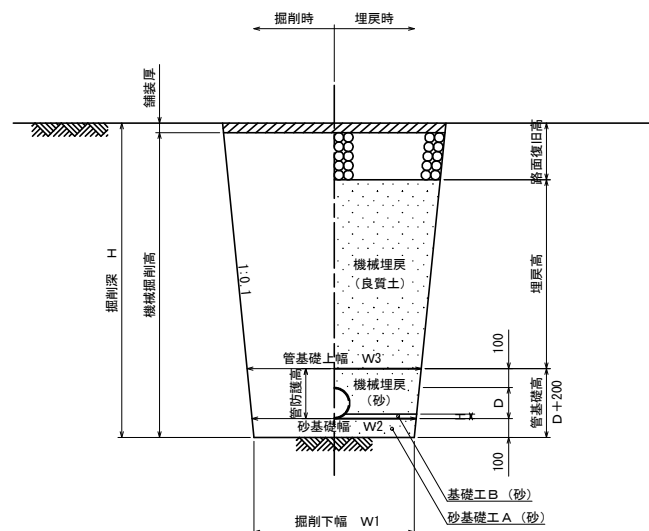
本 管



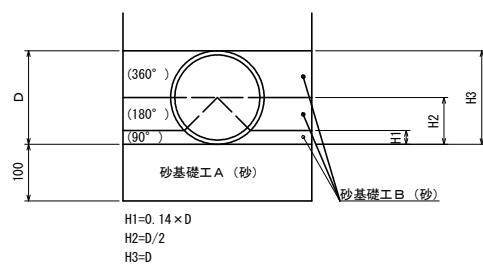
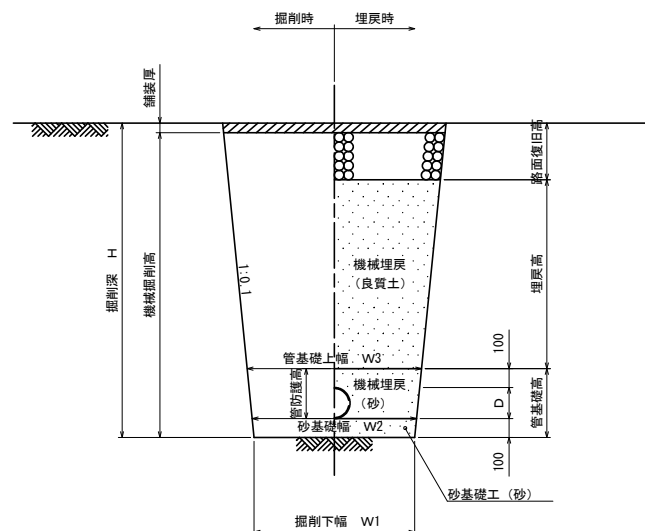
取付管



本 管



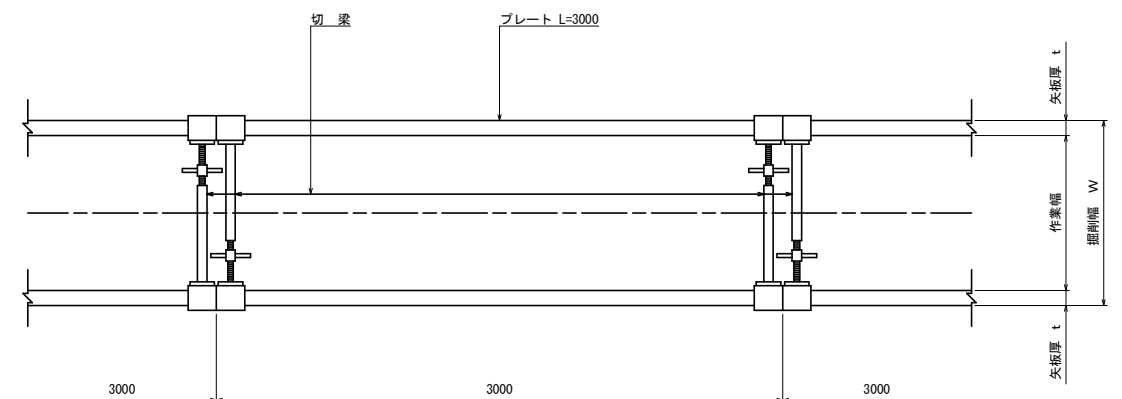
取付管



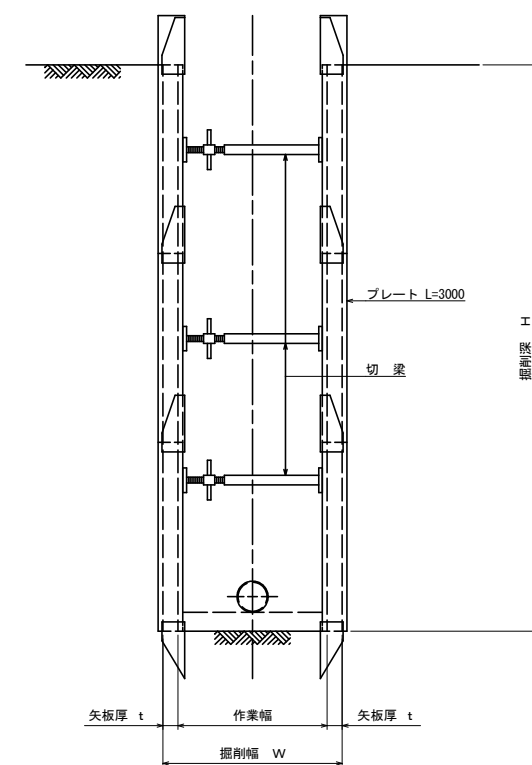
管 種 · 口 徑	管外徑 D (mm)	掘削下幅 W1 (mm)	砂基礎幅 W2 (mm)	管基礎上幅 W3 (mm)	B H規格	備 考
VUφ100	114	550	570	610	0.10	取付管
VUφ150	165	550	570	620	0.20	本 管

建込簡易土留工 (掘削深1.5m越え)

平面图



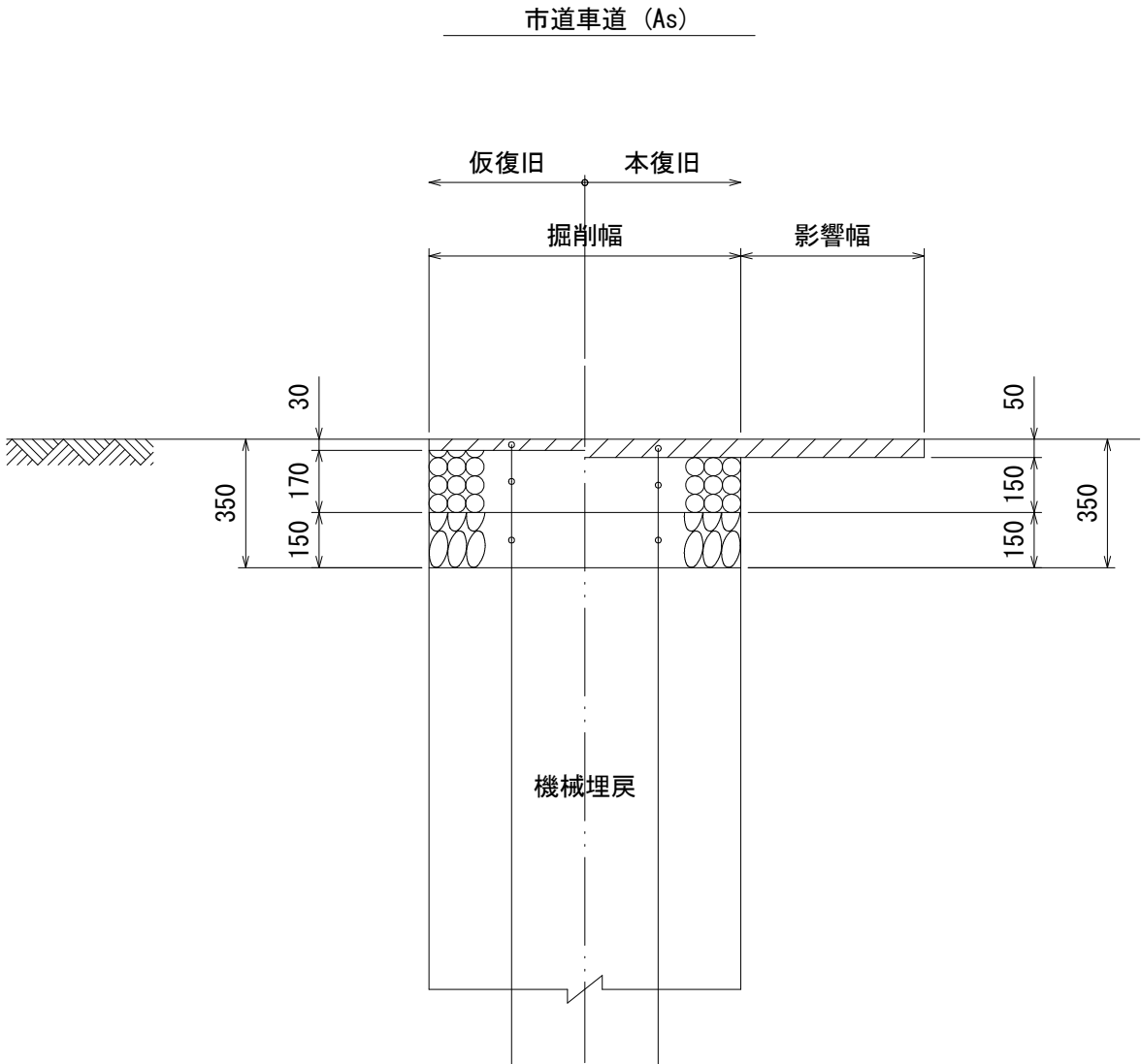
断面図



平均掘削深 H (m)	矢板厚 t (cm)	掘削幅 W(m)				B H規格
		VUφ100	VUφ150	PRPφ150	PRPφ200	
1.5<H≤3.0	6.5	0.90	0.90	0.90	0.95	0.20
3.0<H≤3.5	6.5	1.05	1.05	1.10	1.10	
3.5<H≤4.0	10.5	1.10	1.10	1.10	1.10	
4.0<H≤6.0	10.5	1.35	1.35	1.35	1.35	0.60

金 石 公 共 下 水 道 事 業					
図 番	土工及び土留工標準構造図				
ー7					
縮 尺	図 示				
大畑第1地区汚水管布設工事（その11）					
審 査		設 計		製 図	

路面復旧図 縮尺 1:40



※本復旧は、掘削が道路と平行の場合、1車線道路は全面、2車線道路は片車線全面復旧、掘削が道路を横断する場合は影響幅(500mm×2)を加えた復旧幅とする。

表 層 工 : 再生粗粒度アスコン (20)	t= 30
上層路盤工 : 粒調碎石 (M-40)	t=170
下層路盤工 : 再生クラッシャーラン (RC-40)	t=150

表 層 工 : 再生密粒度アスコン (20F)	t= 50
上層路盤工 : 粒調碎石 (M-40)	t=150
下層路盤工 : 再生クラッシャーラン (RC-40)	t=150

釜石公共下水道事業				
図 番	路面復旧図			
-8				
縮 尺	1:40			
大畑第1地区污水管布設工事（その11）				
審査		設計		製図